



gnoletti  
rchitetti  
ssociati

in collaborazione con

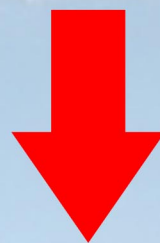
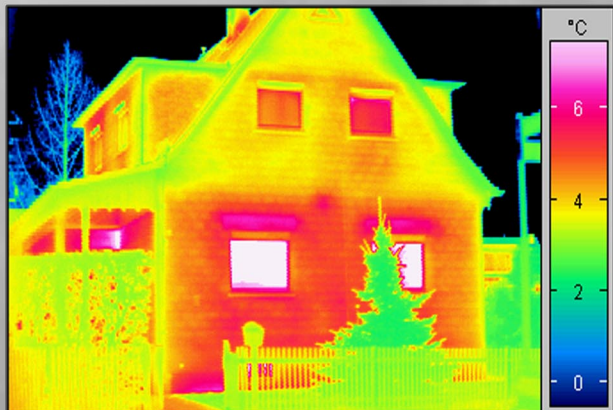


**art**container

Oggi il mondo ha bisogno di scelte sostenibili  
sia a livello AMBIENTALE che ECONOMICO



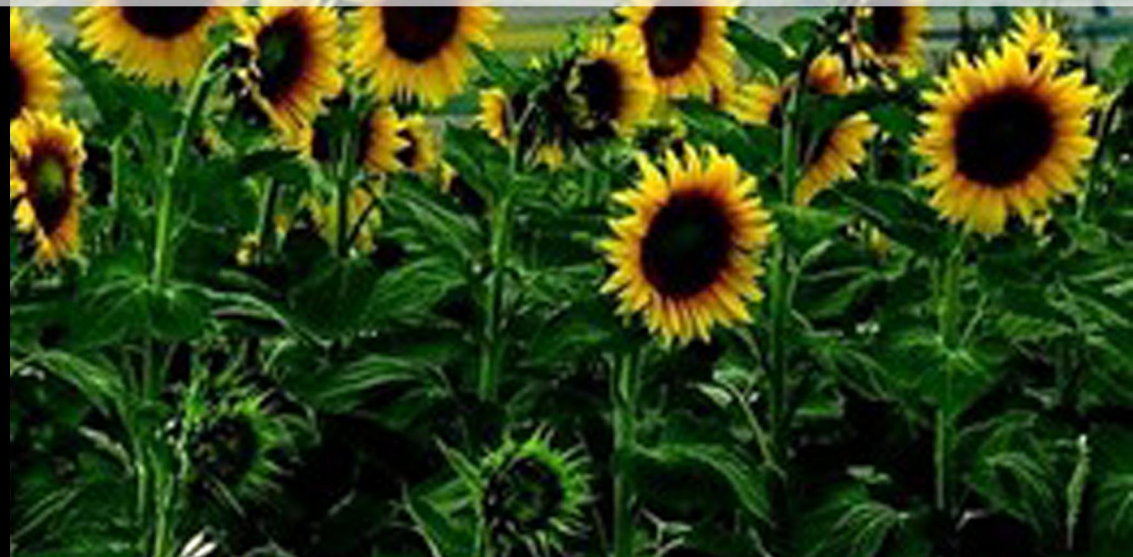
secondo voi per  
mantenere il livello  
dell'acqua è meglio  
aprire il rubinetto  
o tappare i buchi  
nel secchio?



ABBATTERE I COSTI



AUMENTARE IL CONFORT



*DALLE RADICI*



**TRADIZIONE E INNOVAZIONE**



*AGLI SCENARI CONTEMPORANEI E FUTURI*



La paglia è il prodotto agricolo costituito dai fusti dei cereali alla fine della maturazione della pianta.

Normalmente la paglia, se viene raccolta, viene compressa e imballata da appositi macchinari in balle (parallelepipedi lunghi circa 90 - 120 cm) o in rotoballe cilindriche, con densità di compressione da circa 90 kg/m<sup>3</sup> a 180 kg/m<sup>3</sup>.

La paglia ammonta a circa la metà della biomassa aerea di un raccolto di orzo, avena, riso, segale o frumento.

**PAGLIA**

*facilmente reperibile*

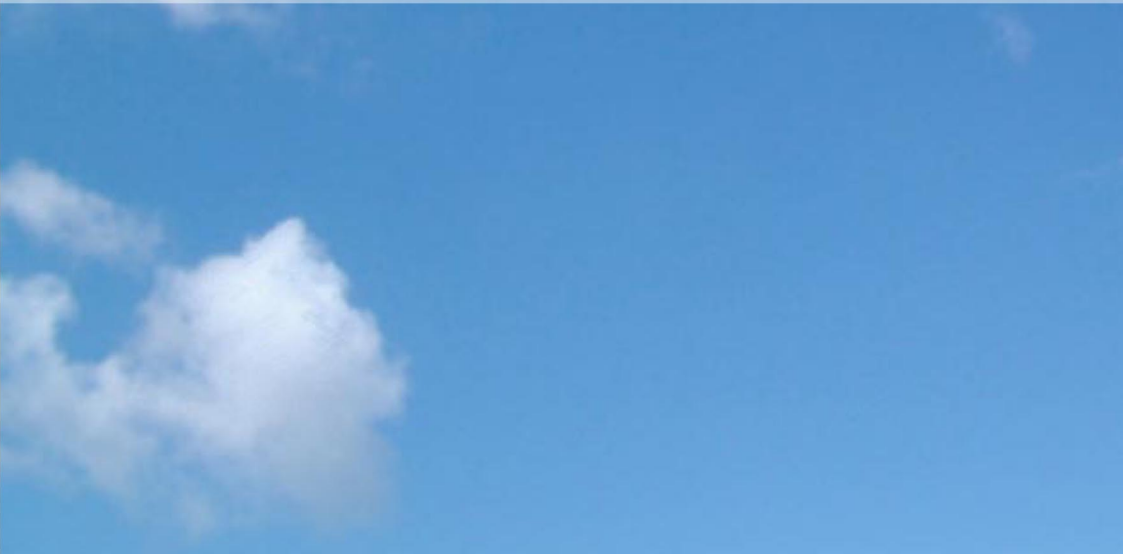
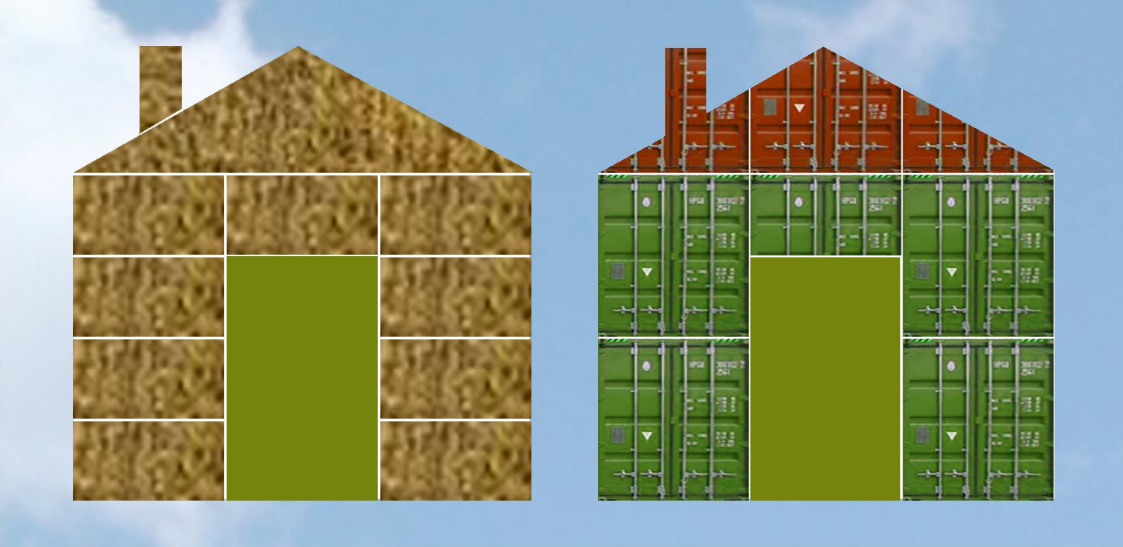
*costo ridotto*

*k (trasmissione termica) = 0.13 W/m<sup>2</sup> K*

*abbattimento acustico eccellente*



PERCHE' NO!?



*ESEMPI DI 'STRAW BALE HOMES' NEL MONDO*







***GREEN VILLAGE***









